



Informazioni chiave per gli investitori

Il presente documento contiene le informazioni base di cui tutti gli investitori devono disporre in relazione a questo Comparto. Non si tratta di materiale promozionale. Le informazioni qui riportate, previste dalla legge, hanno lo scopo di assistere l'investitore nella comprensione della natura del Comparto e dei rischi ad esso connessi. Si raccomanda di prenderne visione, in modo da operare una scelta consapevole circa l'opportunità di investire.

Anthilia Red

1 febbraio 2018

Un Comparto di Planetarium Fund - Classe A EUR - LU0374938990

Società di Gestione : Lemanik Asset Management S.A.

Obiettivi e politica d'investimento

Il gestore adotta uno stile di gestione flessibile di tipo Long Bias Equity Euro, utilizzando una tecnica di selezione degli strumenti finanziari di tipo fondamentale.

Il portafoglio del comparto è investito in azioni, strumenti finanziari assimilabili e obbligazioni a tasso fisso o variabile ammessi alla quotazione ufficiale presso una borsa valori o negoziati su un altro Mercato Regolamentato.

I titoli azionari saranno in prevalenza di emittenti dell'Unione europea, e rappresenteranno fino al 50% del patrimonio del Comparto al momento dell'acquisto e per tutta la durata dell'investimento.

L'investimento in strumenti finanziari privi di rating o con un rating inferiore a investment grade non dovrà superare il 10% del patrimonio del Comparto.

Il Comparto può inoltre investire in quote di OICVM e altri OIC sino al 10% del proprio patrimonio.

Il Comparto può detenere, a titolo accessorio, liquidità, nonché depositi e strumenti del mercato monetario.

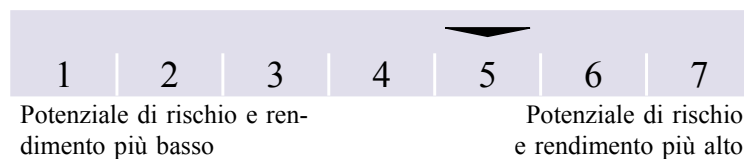
Gli investimenti in divise diverse dalla valuta di riferimento possono essere coperti ai fini della gestione del rischio di cambio.

Il comparto può ricorrere a strumenti derivati negoziati su un mercato regolamentato o fuori borsa per fini di copertura dei rischi, di una gestione efficiente e di investimento. Il rischio globale connesso agli strumenti derivati non può superare il valore del patrimonio netto del Comparto.

Le azioni di questo Comparto possono essere vendute in qualsiasi giorno lavorativo.

I proventi derivanti dagli investimenti del Comparto vengono reinvestiti e incorporati nel valore delle vostre azioni.

Profilo di rischio e di rendimento



Questo indicatore rappresenta la categoria di rischio associata al Comparto. I dati sulla performance storica non sono un'indicazione attendibile dell'attività di investimento futura.

Non vi è alcuna garanzia sulla categoria di rischio associata al Comparto, che può variare nel tempo. L'appartenenza alla categoria di rischio più bassa non implica che l'investimento sia privo di rischi.

Questo Comparto appartiene alla categoria 5 : il prezzo delle azioni presenta una volatilità piuttosto elevata, quindi il rischio di perdita e il rendimento atteso possono essere medio-alti.

Le tecniche di gestione applicate in condizioni di mercato normali possono rivelarsi inefficaci in condizioni di mercato anomale.

L'indicatore di rischio e rendimento potrebbe non rilevare interamente i seguenti rischi :

Rischio di mercato : Il Comparto è soggetto alle fluttuazioni dei mercati di capitali e ai rischi associati a qualunque investimento in strumenti finanziari. Pertanto non è possibile garantire il conseguimento degli obiettivi prefissati, poiché si potrebbe recuperare un importo inferiore a quello investito. Il Comparto può altresì ricorrere a tecniche e strumenti finanziari per scopi diversi dalla copertura dei rischi. Tali strumenti presentano un grado di rischio più elevato rispetto agli investimenti in strumenti finanziari. Il Comparto investe inoltre in azioni di società a bassa e media capitalizzazione, che possono essere negoziate con minore frequenza rispetto a quelle emesse da società a elevata capitalizzazione e rivelarsi quindi più volatili e meno liquide.

Rischio di liquidità : Il Gestore potrebbe riscontrare difficoltà nel vendere alcuni titoli al prezzo e nel momento desiderati.

Rischio di controparte : Il valore del Comparto può diminuire a causa dell'impossibilità di una controparte a far fronte ai propri impegni.

Spese

Gli oneri addebitati al momento della sottoscrizione di azioni del Comparto coprono i costi di gestione del Comparto, comprese le spese di marketing e di distribuzione. Tali spese influiscono negativamente sul potenziale di crescita dell'investimento.

Spese una tantum prelevate prima o dopo l'investimento

Commissione di ingresso	2,50%	Le commissioni di ingresso e di uscita indicate rappresentano l'aliquota massima applicabile prima dell'investimento o prima della distribuzione dei proventi dell'investimento. In alcuni casi possono essere applicate aliquote inferiori. Per conoscere l'importo effettivo di tali commissioni, rivolgersi al proprio consulente finanziario o al distributore locale.
Commissione di uscita	0,00%	

Spese prelevate dal Comparto in un anno

Spese correnti	1,99%	Le spese correnti si basano sui costi dell'ultimo esercizio finanziario. Tali spese possono variare di anno in anno e non comprendono la commissione di performance e i costi di transazione.
-----------------------	-------	---

Spese prelevate dal Comparto a determinate condizioni

Commissione di performance	20,00%	I dettagli sul calcolo della commissione di performance sono disponibili nel prospetto della SICAV.
-----------------------------------	--------	---

Commissione di performance : La commissione di performance sarà pari al 20% della differenza positiva tra il NAV del Comparto e il NAV più elevato dalla creazione del Comparto.

Per maggiori informazioni sulle spese del Comparto si rimanda al prospetto e alle relazioni finanziarie più recenti, disponibili sul sito internet : www.planetariumfund.com

Performance passata

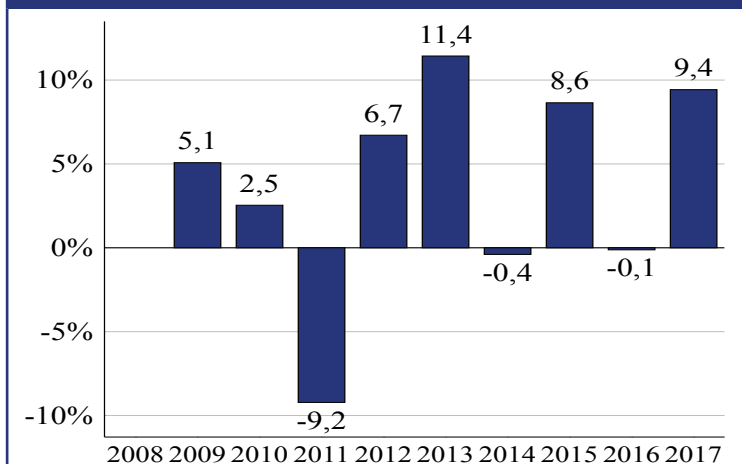
La performance passata non è indicativa dei risultati futuri. Il valore degli investimenti e i rendimenti da questi derivanti possono aumentare o diminuire.

Le spese e le commissioni sono comprese nelle performance indicate.

Le performance riportate sono calcolate nella valuta della classe di azioni interessata : EUR.

La classe di azioni è stata creata il 19 agosto 2008.

Anthilia Red Classe A EUR



Informazioni utili

Informazioni supplementari sul Comparto : Il presente documento (KIID) contiene informazioni essenziali relative al Comparto in oggetto. Non si tratta di materiale promozionale. Le informazioni qui riportate, previste dalla legge, hanno lo scopo di assistere l'investitore nella comprensione della natura del Comparto e dei rischi ad esso connessi. Si raccomanda di prenderne visione, in modo da operare una scelta consapevole circa l'opportunità di investire. Poiché, tuttavia, questo documento potrebbe non fornire tutte le informazioni utili all'investitore, si rimanda al sito www.planetariumfund.com per ulteriori dettagli sulla SICAV, sui suoi comparti e sulle relative classi di azioni (ivi compresi gli ultimi prezzi delle azioni), nonché per visionare il prospetto vigente e le relazioni finanziarie della SICAV. Il prospetto e le relazioni annuali e semestrali sono redatti a livello della SICAV.

Sottoscrizioni, rimborsi, conversioni : Le domande di sottoscrizione, rimborso e conversione delle azioni delle diverse classi del Comparto possono essere presentate tramite il proprio consulente/distributore o l'agente di pagamento in Lussemburgo o nel proprio Paese di residenza. Ulteriori informazioni e disposizioni in merito sono contenute nel prospetto.

Registrazioni : Il presente Comparto e Lemanik Asset Management S.A. sono autorizzati in Lussemburgo e regolamentati dalla Commission de Surveillance du Secteur Financier. Il Comparto potrebbe essere autorizzato anche in altri Paesi.

Trattamento fiscale : La legge lussemburghese in materia fiscale potrebbe incidere sulla situazione fiscale dell'investitore. Si consiglia di informarsi presso il proprio distributore o consulente fiscale.

Documentazione della SICAV : I documenti relativi alla SICAV, quali prospetto, informazioni chiave per gli investitori (KIID), Statuto e relazioni finanziarie in inglese e in italiano sono disponibili gratuitamente presso il rappresentante locale.

Sito internet : www.planetariumfund.com

Banca depositaria : Le attività del Comparto sono detenute presso RBC Investor Services Bank S.A. e sono separate da quelle degli altri comparti della SICAV. Il patrimonio del Comparto non può essere utilizzato per coprire i debiti di altri comparti della SICAV.

Responsabilità : Lemanik Asset Management S.A. può essere ritenuta responsabile esclusivamente sulla base delle dichiarazioni contenute nel presente documento che risultino fuorvianti, inesatte o incoerenti rispetto alle corrispondenti parti del prospetto della SICAV.

Politica di retribuzione : Su richiesta, è disponibile una copia gratuita della politica di retribuzione aggiornata della Società di Gestione, che comprende, tra l'altro, la descrizione delle modalità di calcolo delle retribuzioni e delle indennità, nonché i nomi dei responsabili dell'attribuzione di retribuzioni e indennità. Una dettagliata descrizione di tale politica è inoltre disponibile sul sito www.lemanikgroup.com/management-company-service_substance_governance.cfm.

Data del presente documento : Le presenti informazioni chiave per gli investitori sono esatte e aggiornate al 1 febbraio 2018